

グループ名 ・代表者名	認定 NPO 法人いわき放射能市民測定室 たらちね 織田 好孝	助成金額	70 万円
連絡先など	tarachine@bz04.plala.or.jp		
助成のテーマ	放射能汚染地域における甲状腺検診事業		

【調査研究・研修の概要】

- ・2013年度から本格始動した「たらちね甲状腺検診プロジェクト」は、長引く被曝被害から人々の健康を守るための重要な活動だと考えている。2013年度の3,000名以上の検診人数と比較すると、2014年度は2,075名にとどまり、関心や危機感の薄さを感じることもあるが、「たらちね」としては、問題はこれからだという意識をしっかりとって地道に続けていく。
- ・インターネットを行う人が30%しかいない福島県内で、広報に苦労している。しかし、最近では新聞記者が、「協力できることはする」という意思を明確にしてくれることが多くなり、続けることで協力者を得ていく手応えを感じている。
- ・2014年度は、いわき市以外の多くの地域の公共施設が手厚く協力をしてくれ、2年目の活動が立場を超えた人々に受け入れられてきていることを感じた。主だった市町村で「たらちね」の活動を知らないところはない状況である。草の根活動のようなものであるが、被曝を心配する人々にとって「たらちね」が行くことで励ますことができること、思いを共有することができることを感じた。

【調査研究・研修の経過】：月ごとの検診受診者数

	子ども(18才以下)	大人	
2014年 4月	74名	77名	
5月	93名	69名	
6月	173名	271名	
7月	90名	62名	
8月	126名	82名	
9月	71名	77名	
10月	31名	50名	
11月	140名	118名	
12月	122名	129名	
2015年 1月	23名	22名	
2月	24名	4名	
3月	71名	56名	
合計	1,038名	1,037名	総計 2,075名

甲状腺検診の様子



【今後の展望など】

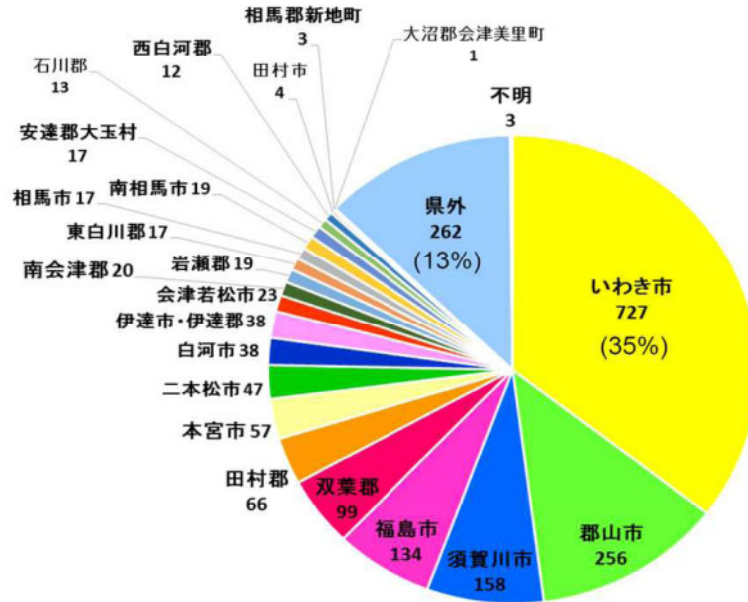
- ・この問題は、立場を超えた多くの人々の力がなければ、良い方向に進めることはできないので「和」を大切にしていきたいと思えます。
- ・事故から4年が過ぎ、市民活動も疲弊してきて、心を寄せるところが少なくなっていると感じます。特に南相馬市の荒れた様子は突出しており、大変驚きました。6号線や常磐道の開通による2次汚染に怯える人々の様子に心が痛みます。

会計報告書の概要 (金額単位：千円)			充当した資金の内訳		
支出費目	内 訳	支出金額	高木基金の 助成金を充当	他の助成金 等を充当	自己資金
旅費・滞在費	ボランティア医師の旅費・宿泊費	1,565	500	0	1,065
診療所家賃光熱費	診療室家賃・光熱費	1,252	200	0	1,052
機材・備品費	関係書類用紙・印刷トナー代 (チラシ折込印刷込・年間15万枚折込)	491	0	0	491
人件費	2名	1,963	0	0	1,963
合 計		5,271	700	0	4,571

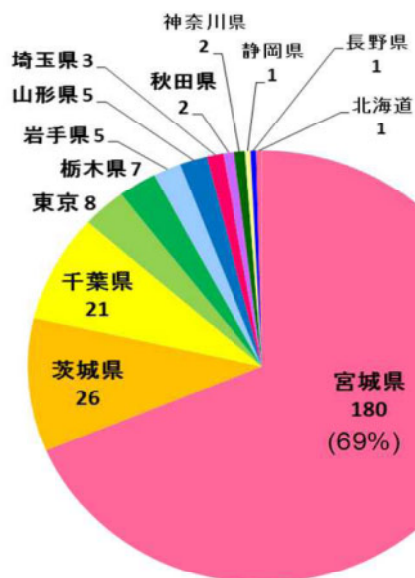
参考文献 (ウェブサイトや書籍、成果物など)

- ・たらちねウェブサイト <http://iwakisokuteishitu.com/>

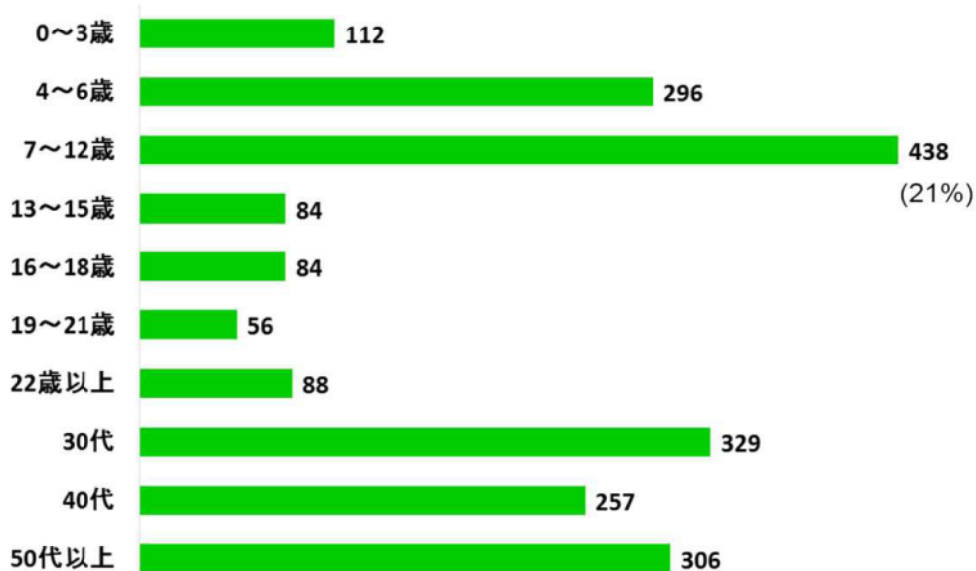
地域別受検者数



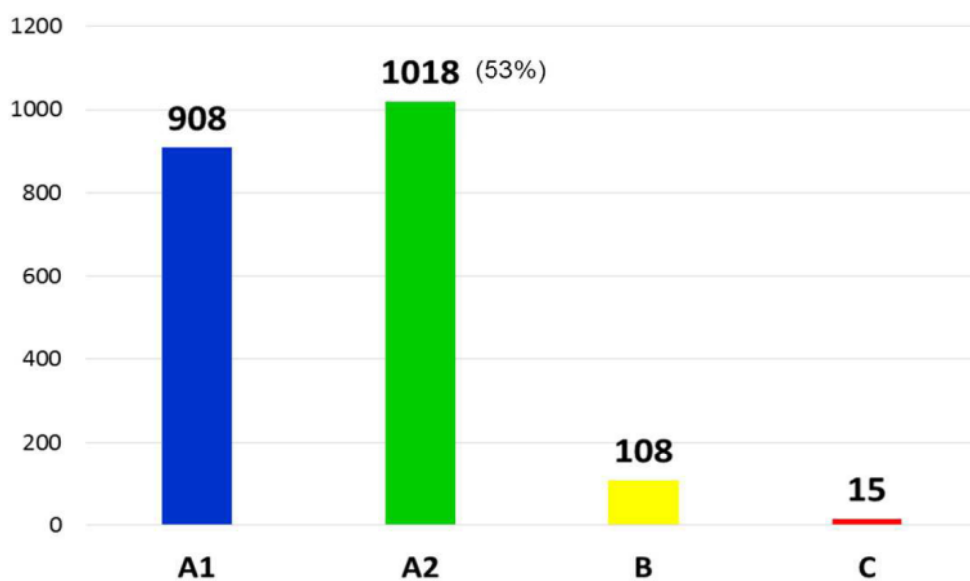
地域別受検者 県外

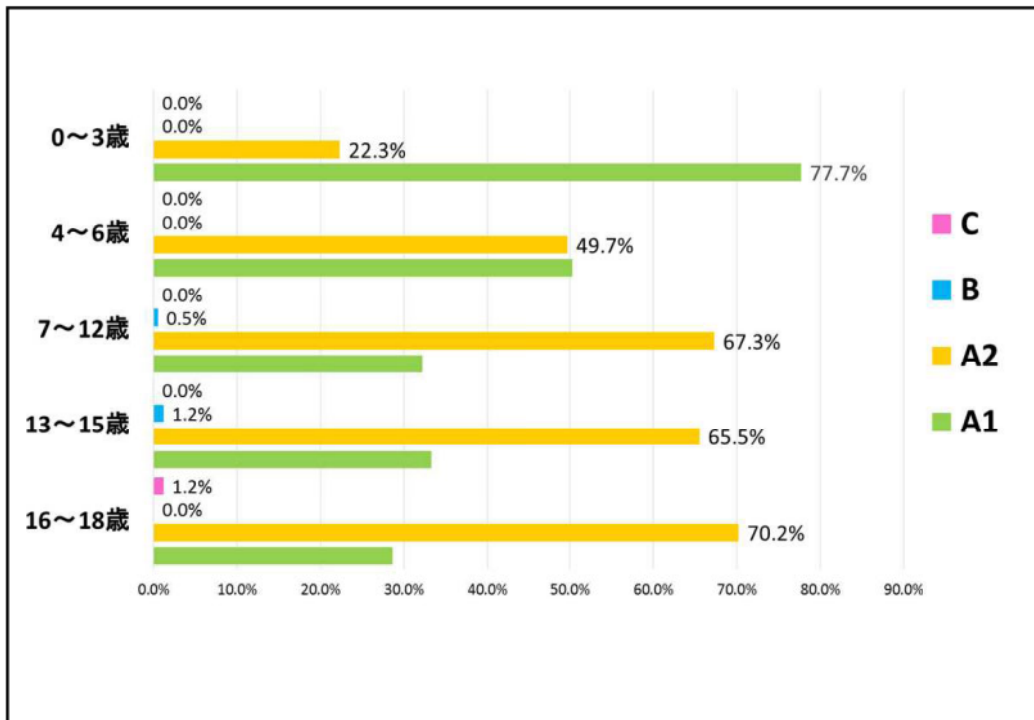


2014年度 全体受検者数 2050名



福島県の県民健康調査に当てはめた場合





★ベータ線 (Bq/Kg生：試料が生(なま)の重量 Bq/Kg乾：試料を乾燥させた重量)

試料品名	採取地	採取月	測定結果	不確かさ	検出下限値
筍 (3回茹で)	いわき市平	2015年4月	T(組織) 検出下限値以下 Bq/Kg乾	± — Bq/Kg乾	2.10 Bq/Kg乾
			Sr90 検出下限値以下 Bq/Kg生	± — Bq/Kg生	0.06 Bq/Kg生
菜種油	南相馬市	不明	T(組織) 検出下限値以下 Bq/Kg生	± — Bq/Kg生	3.50 Bq/Kg生
			Sr90 検出下限値以下 Bq/Kg生	± — Bq/Kg生	0.05 Bq/Kg生
スピルリナ	ハワイ	不明	T(組織) 検出下限値以下 Bq/Kg乾	± — Bq/Kg乾	4.10 Bq/Kg乾
			Sr90 検出下限値以下 Bq/Kg生	± — Bq/Kg生	0.22 Bq/Kg生
ふき	いわき市好間	2015年4月	T(自由) 検出下限値以下 Bq/L	± — Bq/L	4.40 Bq/L
			T(組織) 5.70 Bq/Kg乾	± 2.70 Bq/Kg乾	2.50 Bq/Kg乾
			Sr90 1.34 Bq/Kg生	± 0.47 Bq/Kg生	0.45 Bq/Kg生
ふきの葉	いわき市好間	2015年4月	Sr90 1.73 Bq/Kg生	± 0.49 Bq/Kg生	0.47 Bq/Kg生
桑の葉	川俣町	2014年10月	Sr90 7.99 Bq/Kg生	± 0.14 Bq/Kg生	0.04 Bq/Kg生
落ち葉	いわき市常磐	2015年4月	T(組織) 3.80 Bq/Kg乾	± 1.80 Bq/Kg乾	1.90 Bq/Kg乾
			Sr90 0.16 Bq/Kg生	± 0.08 Bq/Kg生	0.08 Bq/Kg生

T(自由)：トリチウム(自由水) T(組織)：トリチウム(組織結合水) Sr90：ストロンチウム90

※検出下限値以下とは、必ずしも0(ゼロ)Bq/Kgということではありません。